



Rêverie

CONTEMPORARY SURFACES

COMPACT



COLLECTION CATALOGUE

unicomstarker®



Rêverie

COLLECTION

Rêverie

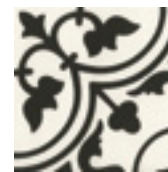
COLLECTION

produzione - production
industriale - industrial

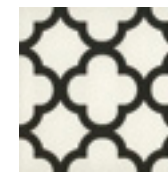
spessore - thickness
10 mm

usi - use
interni residenziali, bagni o locali commerciali e spazi pubblici - housing
environments, bathrooms or refined commercial locations as well as public
spaces.

formati - sizes
20x20



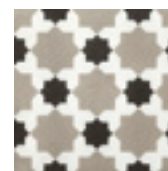
RÊVERIE
1



RÊVERIE
2



RÊVERIE
3



RÊVERIE
4



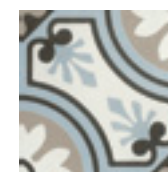
RÊVERIE
5



RÊVERIE
6



RÊVERIE
7



RÊVERIE
8



RÊVERIE
9



RÊVERIE
10



RÊVERIE
11



RÊVERIE
12



RÊVERIE
13



Rêverie

COLLECTION

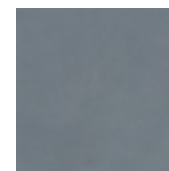
È il nuovo progetto ceramico di Unicomstarker che reinterpreta in chiave contemporanea le classiche cementine creando nuove soluzioni stilistiche e cromatiche.



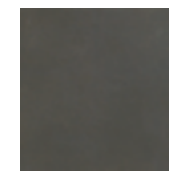
RÊVERIE
BLANC



RÊVERIE
GRIS



RÊVERIE
BLEU



RÊVERIE
NOIR

This Rêverie collection is the new project from Unicomstarker, that reinterprets the classic and contemporary cementine, creating a new style in chromatic colours.

RÉVERIE DÉCOR 8
20x20 8"x8"

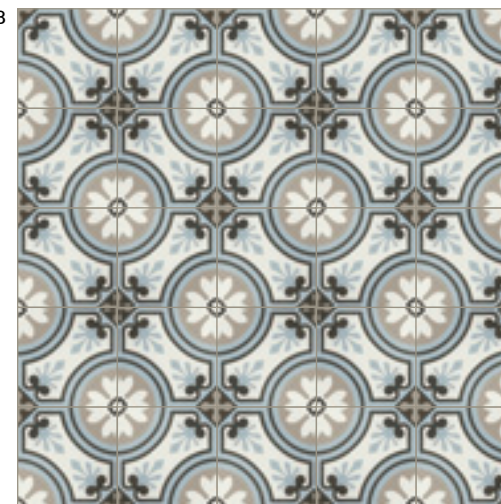
RÉVERIE GRIS
20x20 8"x8"





SET 01
kitchen

DÉCOR 8



GRIS



RÉVERIE
DÉCOR 8 - GRIS

20 x 20
8" x 8"

12

UNICOMSTARKER
CONTEMPORARY SURFACES

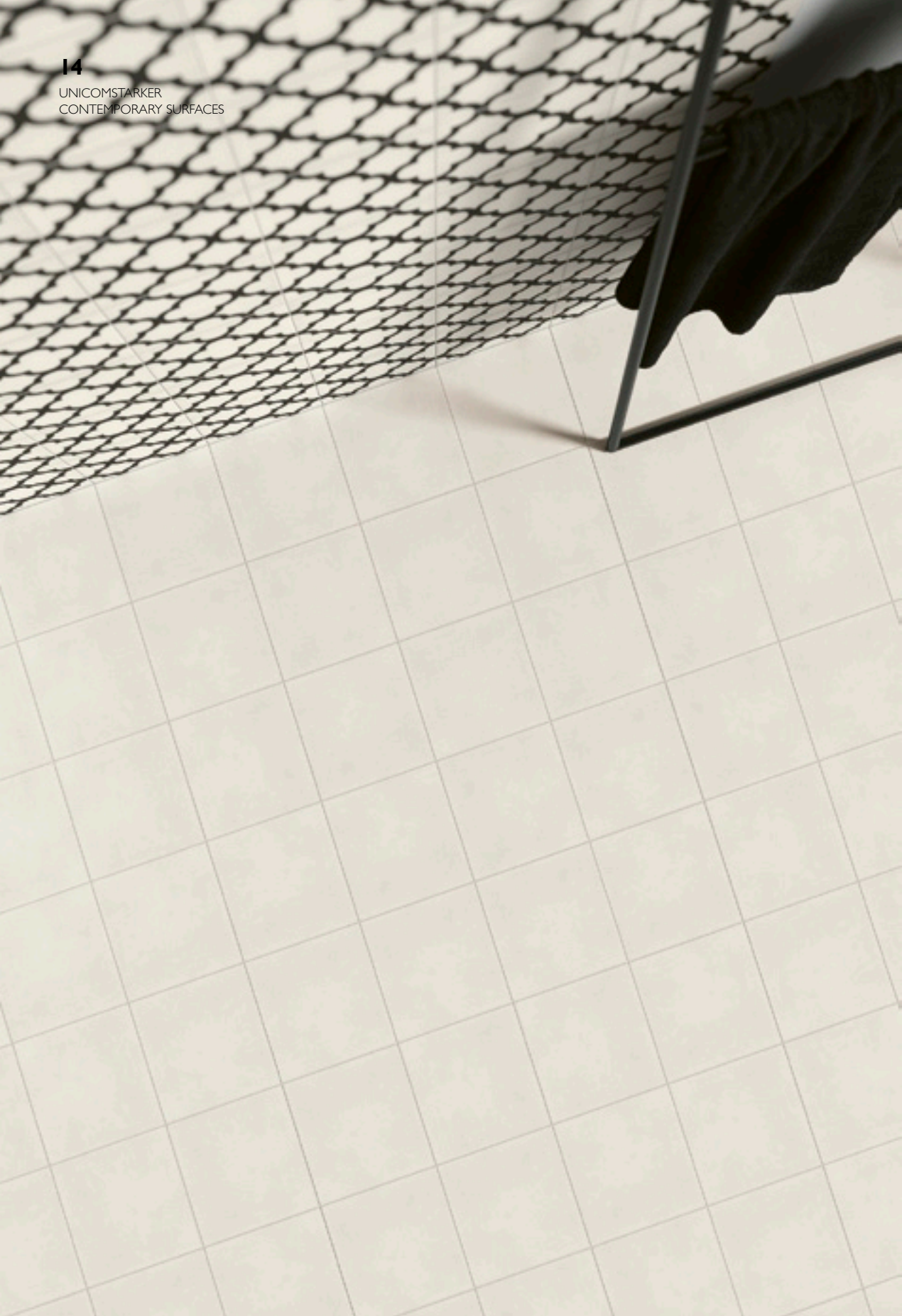
RÉVERIE DÉCOR 2
20x20 8"x8"

RÉVERIE BLANC
20x20 8"x8"

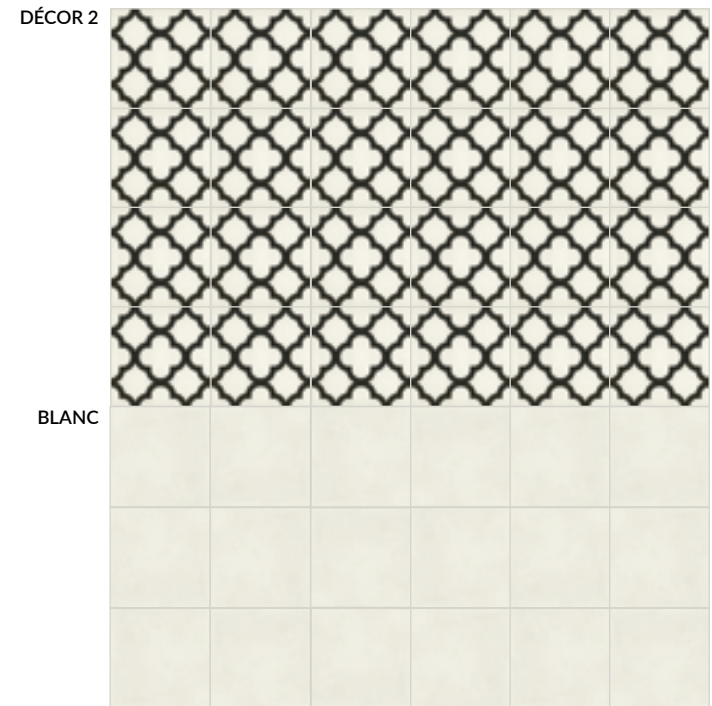
13

Réverie





SET 02
bathroom



RÊVERIE
DÉCOR 2 - BLANC

20 x 20
8" x 8"

16

UNICOMSTARKER
CONTEMPORARY SURFACES



RÊVERIE
DÉCOR 1 - NOIR

20 x 20
8" x 8"

17

Rêverie



18

UNICOMSTARKER
CONTEMPORARY SURFACES

RÊVERIE DÉCOR 1 - 2 - 3
20 x 20 8" x 8"

ESSENCE VANILLA
20 x 120 8" x 48"



19

Rêverie





SET 03
restaurant

DÉCOR 13



RÊVERIE
DÉCOR 13

20 x 20
8" x 8"





SET 04

living

DÉCOR 1 DÉCOR 3 DÉCOR 2

ESSENCE *vanilla*



RÊVERIE
DÉCOR 1 - 2 - 3



ESSENCE COLLECTION
VANILLA

20 x 20
8" x 8"

20 x 120
8" x 48"

26

UNICOMSTARKER
CONTEMPORARY SURFACES

RÊVERIE DÉCOR II
20x20 8"x8"

RÊVERIE GRIS
20x20 8"x8"



27

Rêverie

SET 05 *hallway*

GRIS



DÉCOR 11



RÊVERIE
DÉCOR II - GRIS

20x20
8"x8"

28

UNICOMSTARKER
CONTEMPORARY SURFACES

RÉVERIE DÉCOR I I
20x20 8"x8"

RÉVERIE GRIS
20x20 8"x8"



29

Réverie

RÉVERIE DÉCOR 4 - 5
20x20 8"x8"

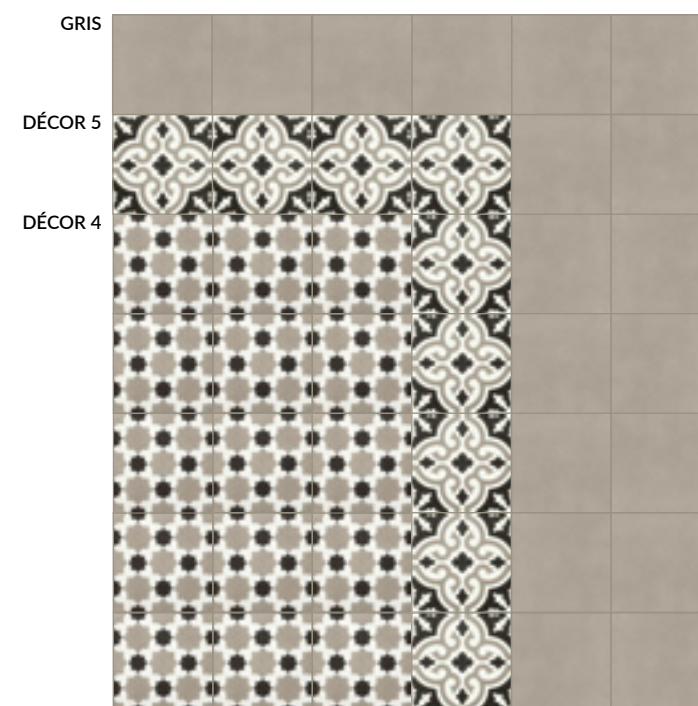
RÉVERIE GRIS
20x20 8"x8"





SET 06

studio

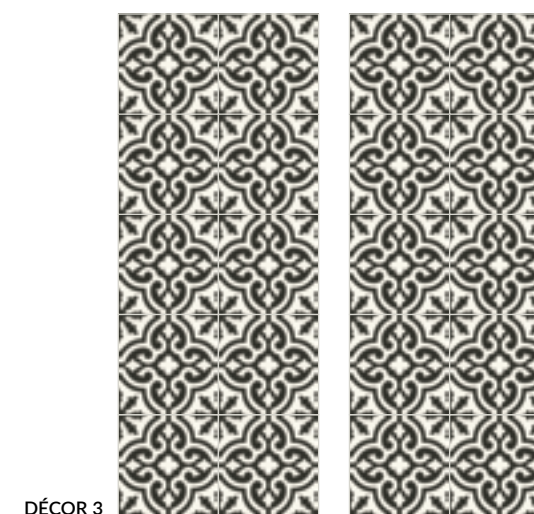


RÊVERIE
DÉCOR 4 - 5 - GRIS

20 × 20
8" × 8"



SET 07
hallway



DÉCOR 3



GRIS

RÊVERIE
DÉCOR 3 - GRIS

20 x 20
8" x 8"

RÉVERIE DÉCOR 3
20x20 8"x8"

RÉVERIE BLANC
20x20 8"x8"





SET 08
shop

DÉCOR 10



DÉCOR 12



ESSENCE_vanilla

RÊVERIE
DÉCOR 10 - 12

20 x 20
8" x 8"

+

ESSENCE COLLECTION
VANILLA

20 x 120
8" x 48"



SET 09

living



D COR 10



D COR 9

R VERIE
D COR 9 - 10

20 x 20
8" x 8"







Un caleidoscopio di grafiche e colori,
adatte a qualunque stile abitativo,
dal rigoroso bianco e nero, ai toni più
accesi dell'ocra, alle preziose sfumature
del blu carta da zucchero.

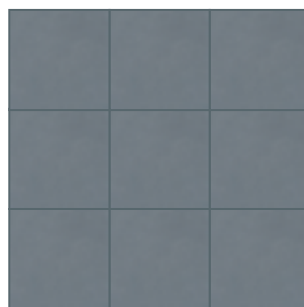
A Kaleidoscope of graphics and colours,
which is suitable for whatever housing
style, from the rigorous black & white, the
vibrant tones of the ochre to the precious
tones of the blue sugar paper.

Disponibili nel classico formato 20x20, Rêverie décor presenta 12 diversi soggetti utilizzabili per la posa a soggetto unico oppure accostabili in soluzioni originali e dal forte impatto decorativo, grazie alla loro varietà grafica e cromatica.

Rêverie blanc, gris, bleu e noir, completano la collezione, creando soluzioni composite più sofisticate ed eleganti.

Available in the classic size of 20 x 20, the Reverie decors present 12 various subjects to utilize as a single subject, or be laid in a variety of a combination of solutions, from a strong effect to a variety of designs and tones.

Reverie blanc, gris, bleu and noir complete the collection, combining a mix of solutions, sophisticated and elegant.

RÊVERIE
BLANCRÊVERIE
BLEURÊVERIE
GRISRÊVERIE
NOIR

Rêverie

Rêverie

DÉCOR



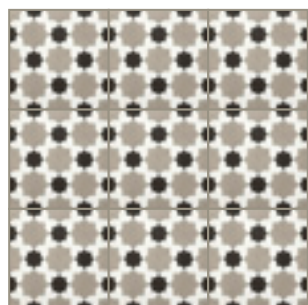
RÊVERIE
1



RÊVERIE
2



RÊVERIE
3



RÊVERIE
4



RÊVERIE
5



RÊVERIE
6





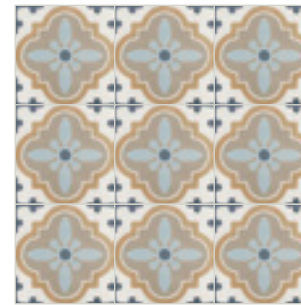
RÊVERIE
7



RÊVERIE
8



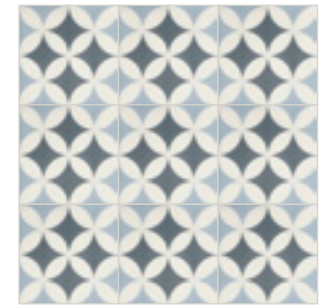
RÊVERIE
9



RÊVERIE
10



RÊVERIE
11



RÊVERIE
12



RÊVERIE
13



TECHNICAL INFORMATION & PLUS



DÉCOR RETTIFICATO

20x20
8"x8"

79



BLANC - NOIR - GRIS - BLEU RETTIFICATO

20x20
8"x8"

75

CARATTERISTICHE TECNICHE - TECHNICAL FEATURES

	standards	characteristics or properties	declared values
	ISO 10545-3	assorbimento d'acqua water absorption	<0.5%
	ISO 10545-4	resistenza alla flessione (R) breaking strength	35 N/mm ²
	ISO 10545-13	resistenza agli acidi resistance to acid	GLA
	ISO 10545-12	resistenza al gelo frost resistance	resiste frost proof
	ISO 10545-14	resistenza alle macchie stain resistance	4
	ISO 10545-2	planarità surface flatness	±0.5%
		spessore thickness	10 mm
	DIN 51097 DIN 51130 ANSI A 137.1 DCOF BOT3000 E	coefficiente d'attrito (scivolosità) Dynamic coefficient of friction	A+B+C R10 >0.42
	DIN 51097 DIN 51130 ANSI A 137.1 DCOF BOT3000 E	coefficiente d'attrito (scivolosità) Dynamic coefficient of friction	A+B R10 >0.42
		variazioni cromatiche color shade	V2 variazione leggera V2 slight variation

IMBALLI - PACKING

mm	inch		pezzi/sc pcs/box	m ² /sc sqm/box	kg/sc kgs/box	sc/pl box/pal	m ² /pl sqm/pal	kq/pl kgs/pal
20x20	8"x8"	rettificato	16	0.64	13.57	72	46.08	977.04
20x20	8"x8"	décor rettificato	16	0.64	13.57	72	46.08	977.04

il peso riportato è comprensivo del pallet di supporto - the indicated weight includes the supporting pallet - le poids indiqué est compris de la palette de support - das angegebene gewicht versteht sich einschließlich der palette

FUGHE - JOINT - JOINT - FUGE

per materiale rettificato prevedere una fuga di almeno 2 mm sul monoformato e necessariamente 3 mm sul multiformato
 for rectified material, we recommend a 2 mm grout at least when using one size only and a 3 mm grout for multisizes laying solution
 pour le matériel rectifié prévoir un minimum de 2mm de joint et 3mm pour la pose multiformat
 fuer rettifiziertes material-monoverlegung wollen sie bitte eine fuge von 2 mm vorsehen – fuer modolverlegung eine fuge von 3 mm



UNICOMSTARKER AND

green 

italiano

L'azienda è impegnata nella continua innovazione tecnologica dei propri processi per realizzare prodotti sempre più rispondenti alle richieste del mercato e nell'ottica di:

- riduzione del consumo energetico dei processi di produzione;
- riduzione delle emissioni nell'aria e nell'acqua;
- miglioramento dell'informazione al consumatore e della gestione dei rifiuti.

Per limitare il proprio impatto ambientale UNICOMSTARKER si preoccupa che:

- gli scarti di lavorazione sono completamente gestiti e riutilizzati;
- tutti gli stabilimenti produttivi sono dotati di impianto di depurazione delle acque a circuito chiuso con recupero totale degli scarichi idrici provenienti dal ciclo produttivo e nessuno scarico in ambiente;
- le emissioni gassose sono autorizzate dall'autorità competente, dotate di impianti per l'abbattimento degli inquinanti e sottoposte a controllo periodico per verifica del rispetto della legislazione vigente;
- i rifiuti industriali sono smaltiti in conformità alle direttive comunitarie;
- gli imballaggi sono destinati al recupero e riutilizzo;
- l'impatto acustico nell'ambiente è attenuato con l'utilizzo di tecnologie idonee.

Le piastrelle ceramiche prodotte sono:

- un prodotto con una lunga durata di vita
- riciclabili al termine dell'utilizzo

english

The company is committed to the continued technological innovation of its processes to create products that increasingly meet the demands of the market and focus on:

- reduced energy consumption in production processes;
- reduced emissions into the air and water;
- improving consumer awareness and waste management.

To curb its environmental impact, UNICOMSTARKER has taken the following steps:

- manufacturing rejects are fully managed and reused;
- all the production units are equipped with a closed-circuit water purification plant with total recovery of liquid discharges coming from the production cycle and no discharges into the environment;
- emissions of gases are authorised by the competent authority, pollutant abatement systems are fitted and undergo periodic checks to verify they comply with the current laws;
- industrial waste is disposed of in compliance with the community directives;
- packaging is sent off to be recycled and reused;
- the acoustic impact on the environment is toned down via the use of suitable technologies.

The ceramic tiles produced are:

- a long-lasting product
- recyclable at the end of their use

UNICOMSTARKER RÊVERIE COLLECTION
IS A UNICOMSTARKER'S PROJECT

CONTACTS

UNICOM SRL

via flumendosa 7
41042 fiorano modenese
modena italy
T +39 (0)536 926011
F italy +39 (0)536 926038
F world +39 (0)536 926033
F europe +39 (0)536 926023
unicomstarker.com

UNICOMSTARKER SHOWROOM

via flumendosa 7
41042 fiorano modenese
modena italy
T +39 (0)536 926011



Quanto contenuto nel catalogo è indicativo e non esaustivo riguardo a grafiche, decori, colori, imballi e dimensioni.

The content of this catalogue is only indicative and not exhaustive in respect of graphics, decorations, colours, packaging and dimensions.

Le contenu de notre catalogue concernant les decors, coloris, graphiques, emballage et dimensions, est indicatif.

Was im Katalog enthalten ist, ist ein Hinweis und nicht erschöpfend in Bezug auf Grafiken, Dekorationen, Farben, Verpackung und Abmessungen.



**think
outside
the box**

